

## Listening Check und Listening Check Ohrhörer

Mit dem Listening Check und den Listening Check Ohrhörern können Personen ohne Hörhilfe die Toneingänge des Naída CI überprüfen.

### Mikrofon(e) und Audioeingänge überprüfen

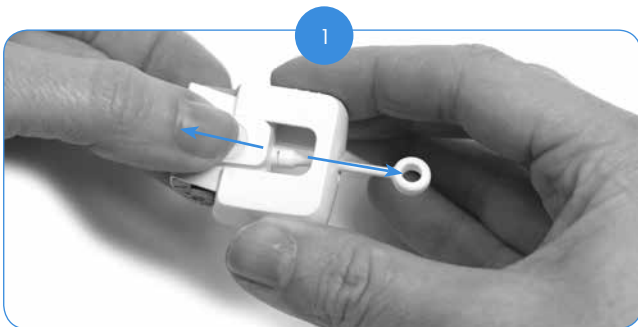
Mit der AB myPilot Fernsteuerung können alle Audioeingänge separat gehört werden. Ohne die Fernsteuerung AB myPilot können die Audioeingänge gemäß der jeweiligen Programmkonfiguration gehört werden.



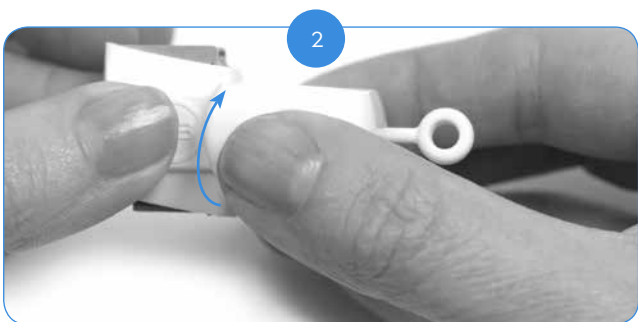
Folgende Audioeingänge können überprüft werden:

- Mikrofone (vorderes und hinteres Mikrofon, Überträgermikrofon, T-Mic 2)
- FM-Empfänger
- T-Spule
- Drahtlos übertragener Ton über ComPilot

### Gewünschten Eingang überprüfen:



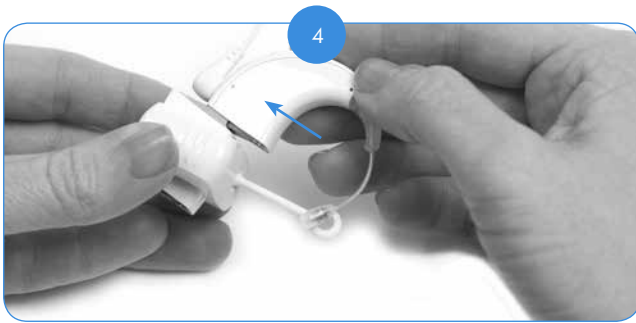
Trennen Sie den Akku/das Batteriefach vom Prozessor ab (wenn es noch nicht abgetrennt ist). Halten Sie das Listening Check Modul mit Daumen und Zeigefinger der einen Hand an den seitlichen Griffmulden. Ziehen Sie nun mit Daumen und Zeigefinger der anderen Hand den Listening Check am AB Logo aus dem Modul heraus.



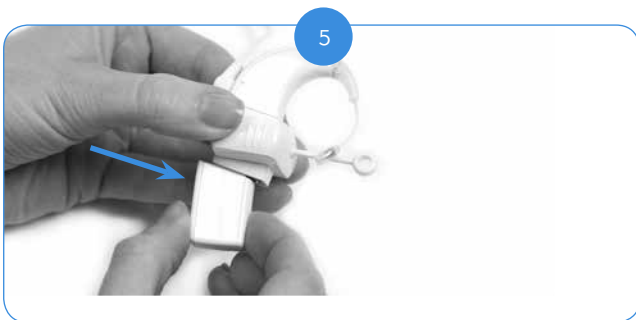
Drehen Sie den Teil des Listening Checks, auf dem sich das AB Logo befindet, um 90 Grad.



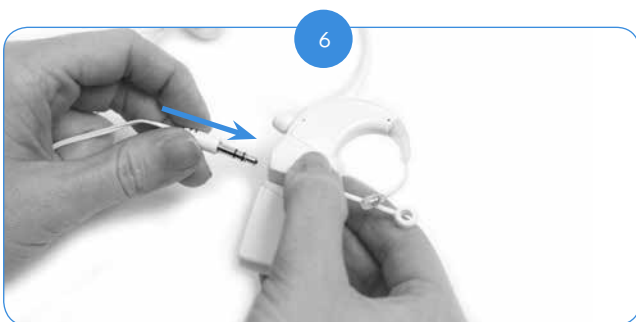
Führen Sie nun das Teil mit dem AB Logo in das Teil des Listening Check Moduls ein, das Sie in der anderen Hand halten. Die zwei Teile sollten spürbar ineinander einrasten. An der oberen und unteren Seite erscheinen die Anschlüsse für den Prozessor und den Akku / das Batteriefach.



Schließen Sie den Prozessor an der oberen Seite des Listening Check Moduls an.



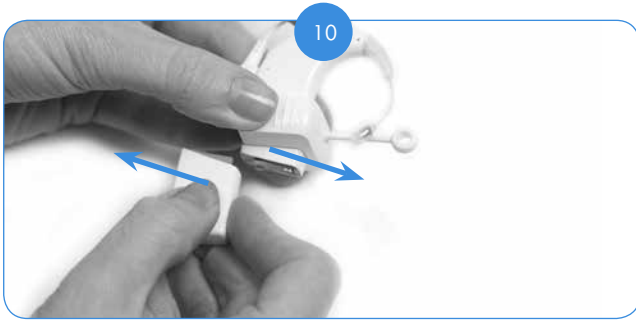
Schließen Sie das Batteriemodul an der unteren Seite des Listening Check Moduls an.



Schließen Sie die Ohrhörer an die 3,5-mm-Buchse des Listening Check Moduls an.

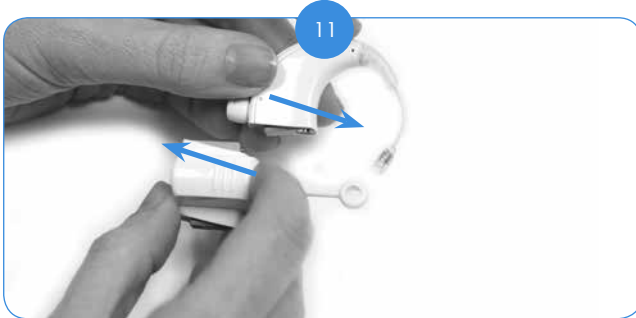
7. Setzen Sie nun die Ohrhörer auf (Personen ohne Hörhilfe).
8. Sobald das Listening Check Modul angeschlossen ist, aktiviert der Prozessor den Hörtest Modus. Ohne AB myPilot können Sie den Eingang nicht wählen. Sie hören dann automatisch die Eingangskonfiguration des ersten Programms. Wenn Sie eine andere Eingangskonfiguration verwenden möchten, schalten Sie das Programm über die Programmwahltaste um.
9. Wenn das Naída CI bereits mit dem Listening Check verbunden und mit AB myPilot gekoppelt ist, aktiviert AB myPilot einen Listening Check Bildschirm, sobald es mit dem Naída CI kommuniziert. Dazu drücken Sie kurz die Starttaste am AB myPilot. Verwenden Sie den rechten und linken Pfeil auf dem Listening Check Bildschirm, um die Programmkonfigurationen und einzelnen Toneingänge zu hören.
  - a) Achten Sie bei der Wahl der T-Spule darauf, entweder mit einer Induktionsschleife oder mit myLink synchronisiert zu sein. Sprechen Sie in den FM-Sender, um die Audioqualität zu überprüfen.
  - b) Wenn Sie Drahtlos wählen, hören Sie die Audioquelle, die drahtlos über den ComPilot übertragen wird (z.B. Bluetooth-Gerät, FM, batteriebetriebenes Gerät etc). Um diesen Prozess zu starten, schalten Sie den ComPilot und das Gerät ein, dessen Ton übertragen werden soll. Seien Sie dabei vorsichtig. Stellen Sie die Lautstärke jedes Geräts ab, das direkt mit dem ComPilot verbunden ist. Wenn Sie einen FM-Eingang überprüfen wollen, schließen Sie den FM-Empfänger an die Euro-Buchse des ComPilot an und synchronisieren Sie ihn mit dem FM-Sender. Sprechen Sie in den FM-Sender, um die Audioqualität zu überprüfen.

Für weiteren Support wenden Sie sich bitte an Ihren AB-Vertreter.



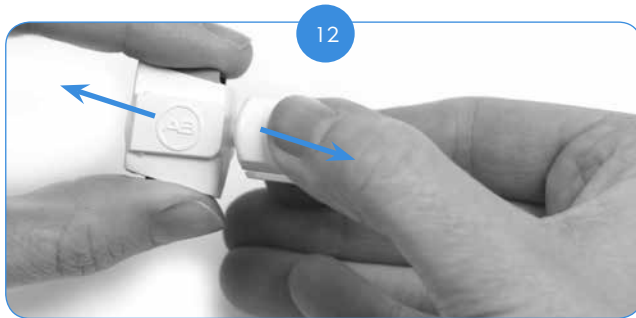
10

Entfernen Sie das Hörtest Modul, sobald Sie den Listening Check abgeschlossen haben.



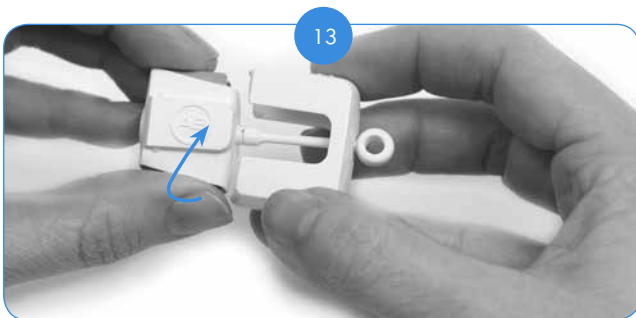
11

Trennen Sie zuerst das Prozessormodul ab. Verbinden Sie den Prozessor wieder mit dem Batteriemodul und nehmen Sie die gewünschten Einstellungen vor.



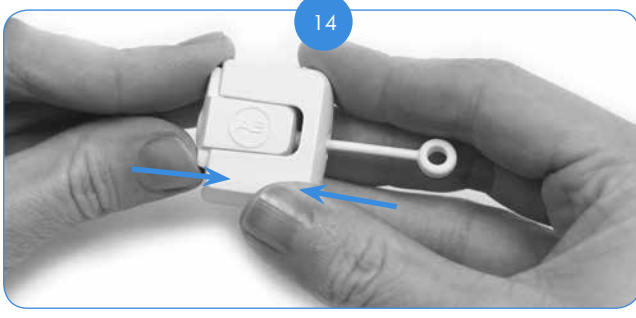
12

Um das Listening Check Modul in seinen ursprünglichen Zustand zu bringen, entfernen Sie erst die Ohrhörer und greifen dann das Listening Check Modul mit der einen Hand an den Griffmulden und mit der anderen Hand am Prozessormodul- und Batteriemodulanschluss. Ziehen Sie dann die zwei Teile vorsichtig auseinander.



13

Drehen Sie ein Teil um 90 Grad, sodass das Teil mit dem AB Logo in das andere Teil eingeführt werden kann.



14

Drücken Sie die Teile zusammen, bis sie ineinander einrasten.

**Hinweis:** Achten Sie darauf, einen möglichst vollen Akku oder eine möglichst volle Batterie für den Listening Check zu verwenden. Mit einer leeren oder fast leeren Batterie kann der Listening Check nicht ausgeführt werden.

Für weiteren Support wenden Sie sich bitte an Ihren AB-Vertreter.