

Stream direct van uw telefoon naar uw Marvel CI spraakprocessor\*

## 1. BLUETOOTH MENU

Open het Bluetooth® menu op uw telefoon (over het algemeen vindbaar in "Instellingen"). Schakel Bluetooth in.

## 2. KOPPELEN

Schakel uw Marvel CI spraakprocessor in door een batterij aan te sluiten. Uw CI is nu 3 minuten lang vindbaar voor uw telefoon. Zodra uw spraakprocessor in de lijst met Bluetooth-apparaten verschijnt, selecteert u uw geluidsprocessor. **Let op!** Kies niet voor de "LE\_" variant, maar wacht tot de naam van uw processor zonder LE verschijnt. Een pieptoon bevestigt een succesvolle koppeling.

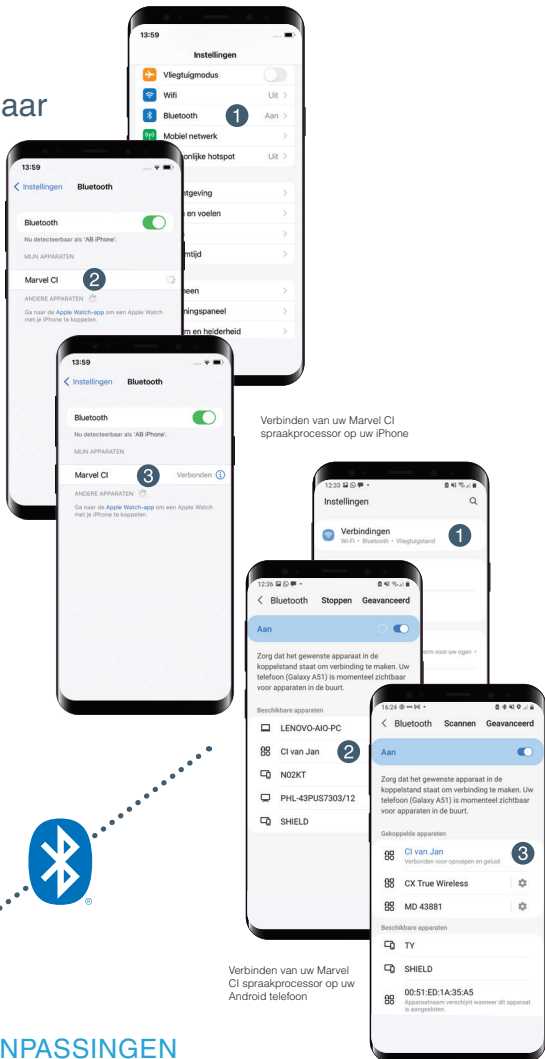
## 3. TELEFOONGESPREEKEN EN STREAMEN

U kunt nu bellen of muziek rechtstreeks naar uw processor streamen. Telefoongesprekken zijn volledig handsfree, dus u hoeft de telefoon niet voor uw mond te houden.



## 4. AANPASSINGEN

Een korte druk op de knop op uw spraakprocessor beantwoordt een inkomend telefoongesprek. Zodra u naar audio luistert, kunt u de multifunctionele knop gebruiken om de omgevingsbalans aan te passen (omhoog is meer nadruk op streaming, minder op omgeving. Omlaag is minder nadruk op streaming, meer op omgeving).



\* **Let op:** laat de audioloog eerst de gehele afregeling afwerken alvorens met Bluetooth koppelingen aan de slag te gaan.

Discrete bediening en processor-  
check binnen handbereik

## 5. DOWNLOAD DE AB REMOTE APP

Ga naar de App Store (Apple-apparaten) of Google Play (Android-apparaten). Zoek naar "AB Remote" en download de mobiele app. Zorg ervoor dat Bluetooth aan staat.



## 6. OPEN DE APP

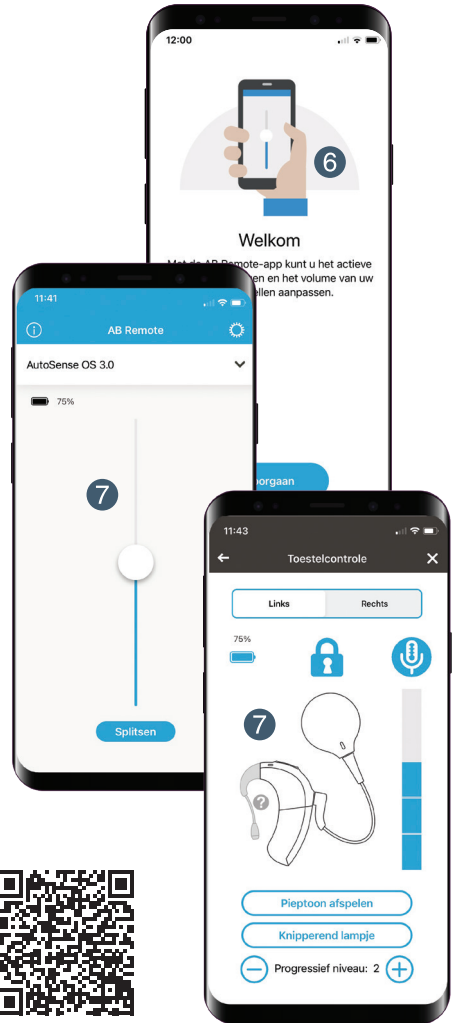
Volg de eenvoudige instructies om uw spraakprocessor en eventueel compatibel hoortoestel aan de app te koppelen.

## 7. PAS VOLUME EN PROGRAMMA AAN

Geniet van eenvoudige bediening van het volume, programma's en de balans tussen omgeving en microfoon tijdens het streamen. Ook de toestelcontrole kan helpen bij het opsporen van een eventueel defect.

Voor meer informatie bezoekt u [advancedbionics.com/nl/nl/home/solutions/marvel-ci-product-support.html](https://advancedbionics.com/nl/nl/home/solutions/marvel-ci-product-support.html)

- Instructievideo's
- Veelgestelde vragen
- Compatibiliteitsinformatie



Het woordmerk en de logo's van Bluetooth® zijn gedeponeerde handelsmerken van Bluetooth SIG, Inc. en elk gebruik van dergelijke merken door Sonova AG is onder licentie.

Apple, het Apple-logo, iPhone en iOS zijn handelsmerken van Apple Inc., geregistreerd in de VS en andere landen. App Store is een servicemerk van Apple Inc.

Android, Google Play en het Google Play-logo zijn handelsmerken van Google Inc.