

り ん ぐ ろく おん Ling6音って何？

「Ling6音*」は人工内耳の聞こえを確認するために使う以下の6つの音のことです。*Lingとは開発者の名前です

ah (あー [a])	sh (しいー ※息の音 [ʃ])
ee (いー [i])	s (すー ※息の音 [s])
oo (うー [u])	mm (むー ※口を閉じた状態 [m])

これらの6つの音の集まりは、人の声の主要な音素（音声の最小単位）の周波数範囲をすべて含んでいるので、人工内耳からの聞こえが音声を適切に聞くことのできる状態かどうかを確認するのに役立ちます。

これらの6音を使った聞き取りのチェックをして、人工内耳を装用しているあなたのお子さんが、どのような音を検出・弁別・識別できるか確認してみましょう。

課題の段階	説明
検出	音に気づく（音が聞こえる）
弁別	2つ（あるいはそれ以上）の音が、同じか違うか聞き分けられる
識別	聞こえた音を繰り返したり、聞こえた音に対応する絵を指さしたりできる

● mm（むー）がうまく聞き取れない場合

→ 低音域の音が十分には聞こえていない可能性があります。

● oo（うー）がうまく聞き取れない場合

→ 母音の聞き分けに必要な低音域の音が十分には聞こえていない可能性があります。

● ah（あー）は聞き取れるが、mm（むー）と oo（うー）の違いをうまく聞き分けられない場合

→ 低音域の音が十分には聞こえていない、または中音域の音が大きく聞こえすぎている可能性があります。

● ee（いー）がうまく聞き取れない場合

→ ee に含まれる、高音域の音と低音域の音の両方、またはどちらかが十分には聞こえていない可能性があります。

● sh（しいー）がうまく聞き取れない場合

→ 中～高音域の音が十分には聞き取れていない可能性があります。

● s（すー）がうまく聞き取れない場合

→ 高音域の音が十分には聞き取れていない可能性があります。



「Ling6音」による聞き取りのチェックのしかた



【小学生以上】

1. お子さんから 1～2m ほど離れます。お子さんに「お話しするから、聞いてね。」と伝えます。
2. 初めてこのチェックを行うときは、音が聞こえた時にどのように反応すればよいかお手本を見せてあげましょう。
3. 普通の大きさの声で6音を言いましょう。このとき口元（口形）を隠して、声だけで聞かせましょう。
4. チェックをしている間に、時々「何も言わない（無音）」状態も入れてみてください。
こうすることにより、お子さんは「何も聞こえない」と答えても良いことがわかります。
6音はそのつど順番を変えて聞かせましょう。
そうすることにより、お子さんは提示の順番を予想できなくなりますので、正確な反応が得られます。
5. お子さんが音に気づくようになったら、弁別や識別の段階に進みます。提示した音に対応する図版の絵（イラスト）を指さしてもらいましょう。このようにして、最終的にはお子さんが6音を自然に復唱できるようにしましょう。

【就学前のお子さん】

1. 4歳以下のお子さんの場合には、声がきこえたら、振り向いたり、手を上げたり、返事をしたりなど、何かしらの反応をすることによって、声に気づいたこと（検出）がわかるようにしましょう。
2. 6音のそれぞれの音に対応したおもちゃ（例：消防車[ウー-]など）を使いましょう。
対応するおもちゃがない時は代わりに絵カード（例：顔の表情の絵や飛行機を指さす絵など）を使ってみましょう。
3. あれこれお子さんの注意をひいたり目につくものがない静かな場所で、6音の1つを言いましょう。
その時は、おもちゃは使わずに、声だけでお子さんの反応を見てみましょう。
4. お子さんが振り向いたら、（音と一致する）おもちゃは見せないで、声だけでもう一度言いましょう。
そのあと、お子さんがじっと注意を向けている間に、音に対応するおもちゃを見せて、音との関係づけをしましょう。
そのためには、さっき聞かせた音をもう一度繰り返して聞かせてみましょう。
その時には、お子さんが何の音か考える時間を少しのあいだとりましょう。
5. 次に、6音の他の1つを言いましょう。その時は、さっきと同じようにして、音に対応するおもちゃをお子さんに見せましょう。
お子さんが集中して聞いているようならば、6音すべての音でやってみましょう。
お子さんが集中できない（注意力がない）時は、後でもう一度やってみましょう。



「Ling6音」聞き取りチェック表



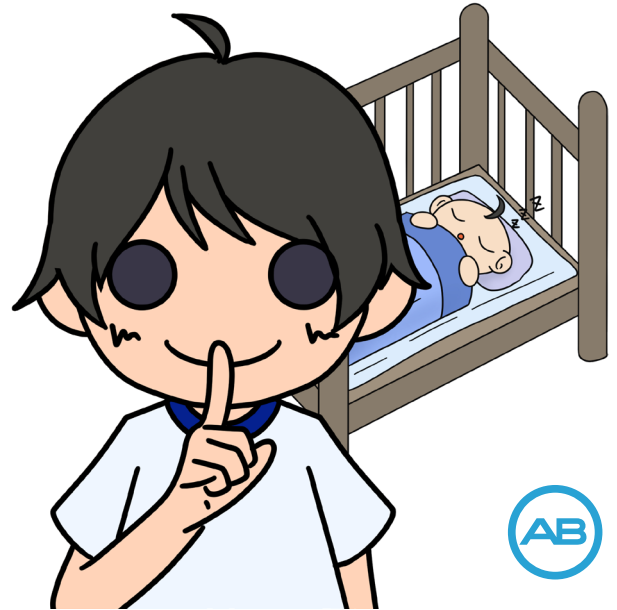
【 耳】							
	/	/	/	/	/	/	/
あ							
い							
う							
ɶ (し)							
s (す)							
m (む)							
【×モ】							

【 耳】							
	/	/	/	/	/	/	/
あ							
い							
う							
ɶ (し)							
s (す)							
m (ん)							
【×モ】							

ah (あー [a])



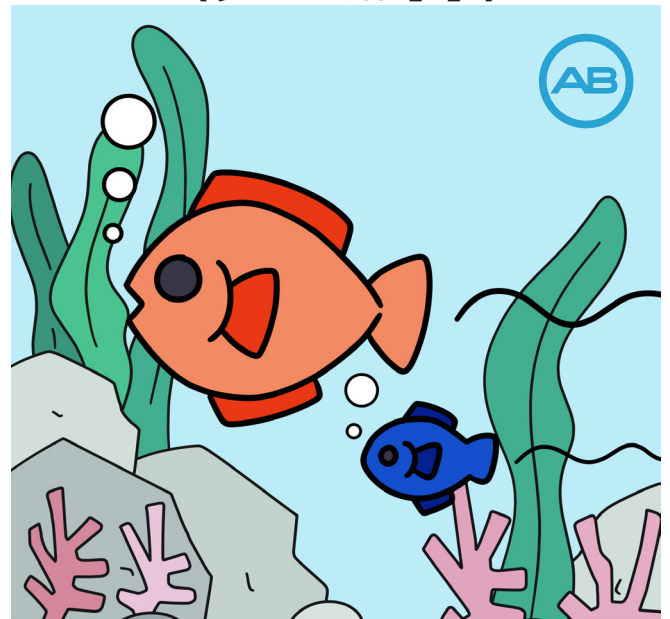
sh (しいー ※息の音 [ʃ])



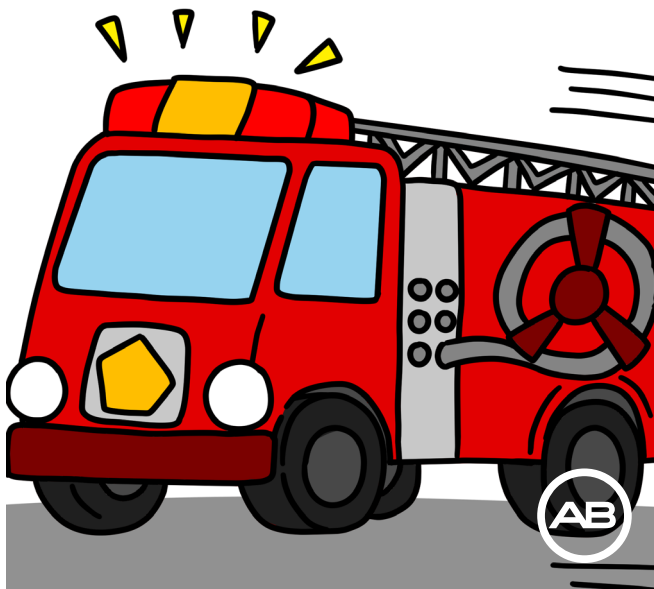
ee (いー [i])



s (すー ※息の音 [s])



oo (うー [u])



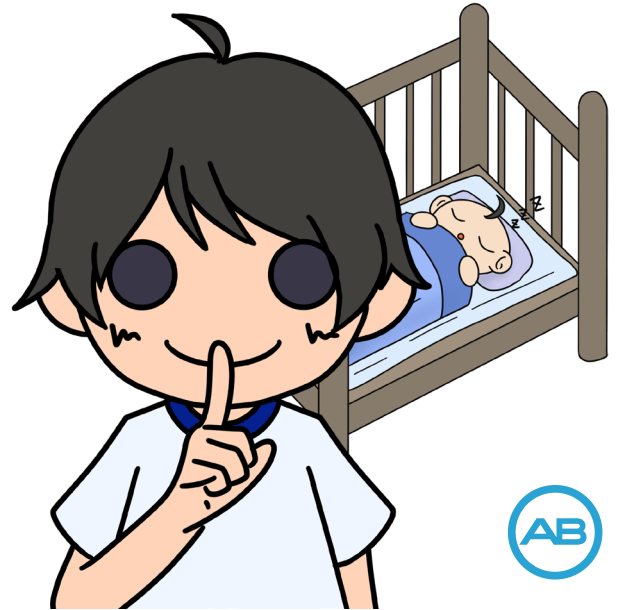
mm (むー ※口を閉じた状態 [m])



ah (あー [a])



sh (しいー ※息の音 [ʃ])



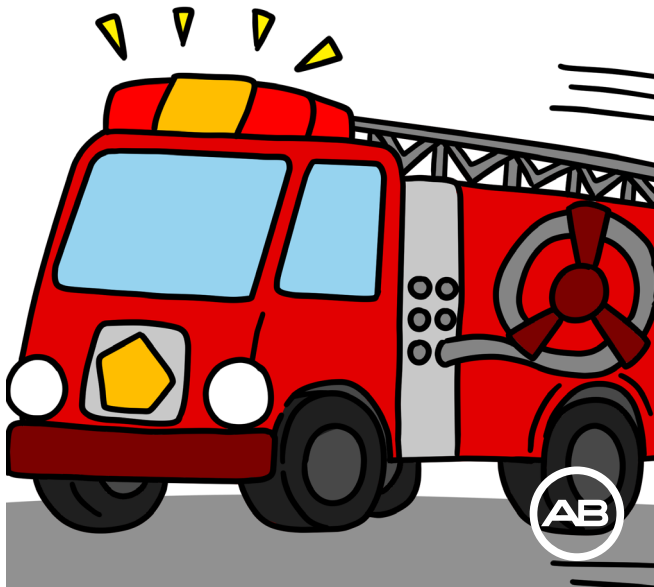
ee (いー [i])



s (すー ※息の音 [s])



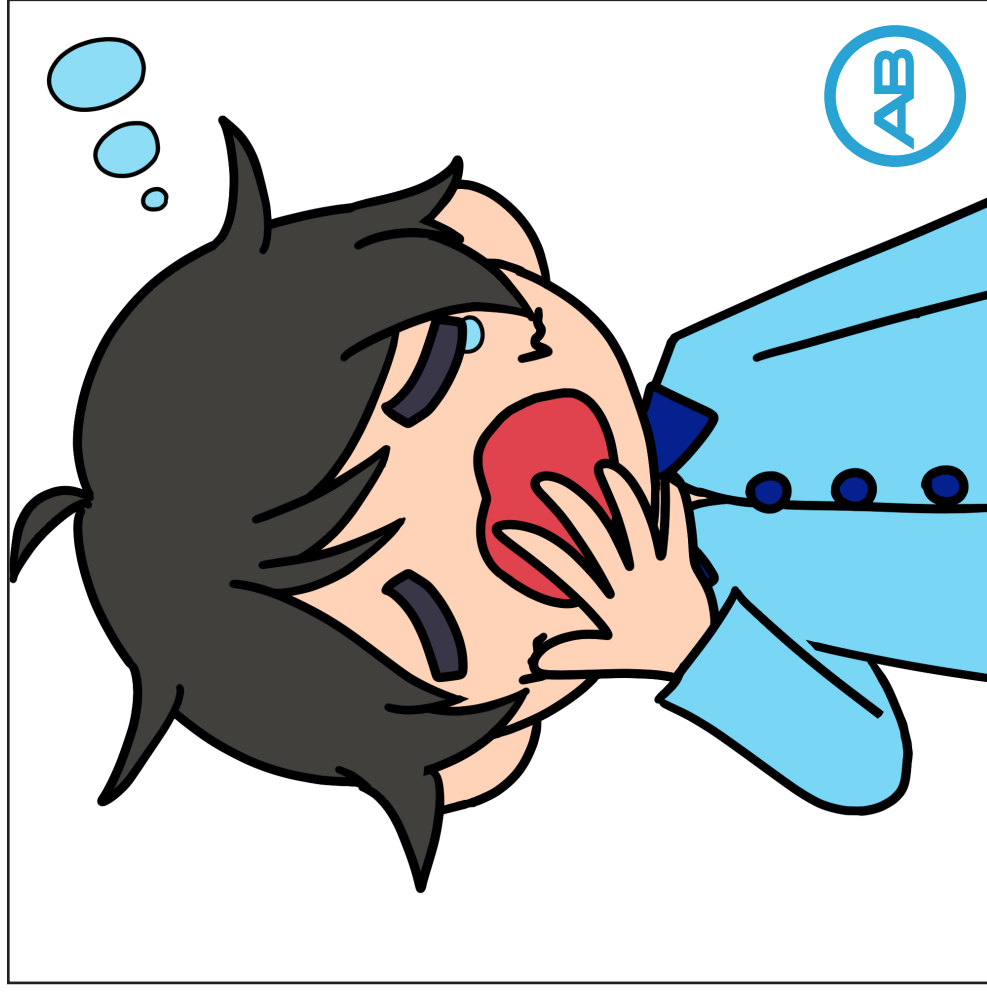
oo (うー [u])



mm (むー ※口を閉じた状態 [m])

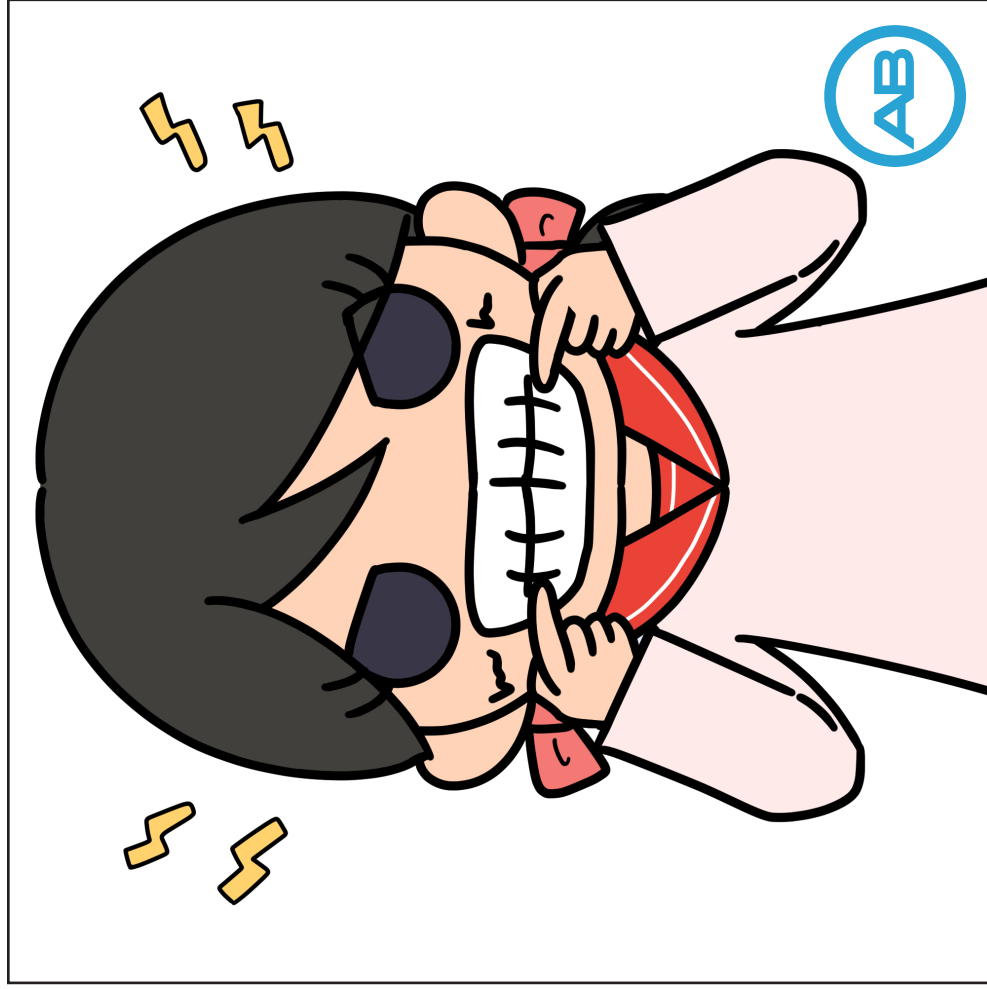
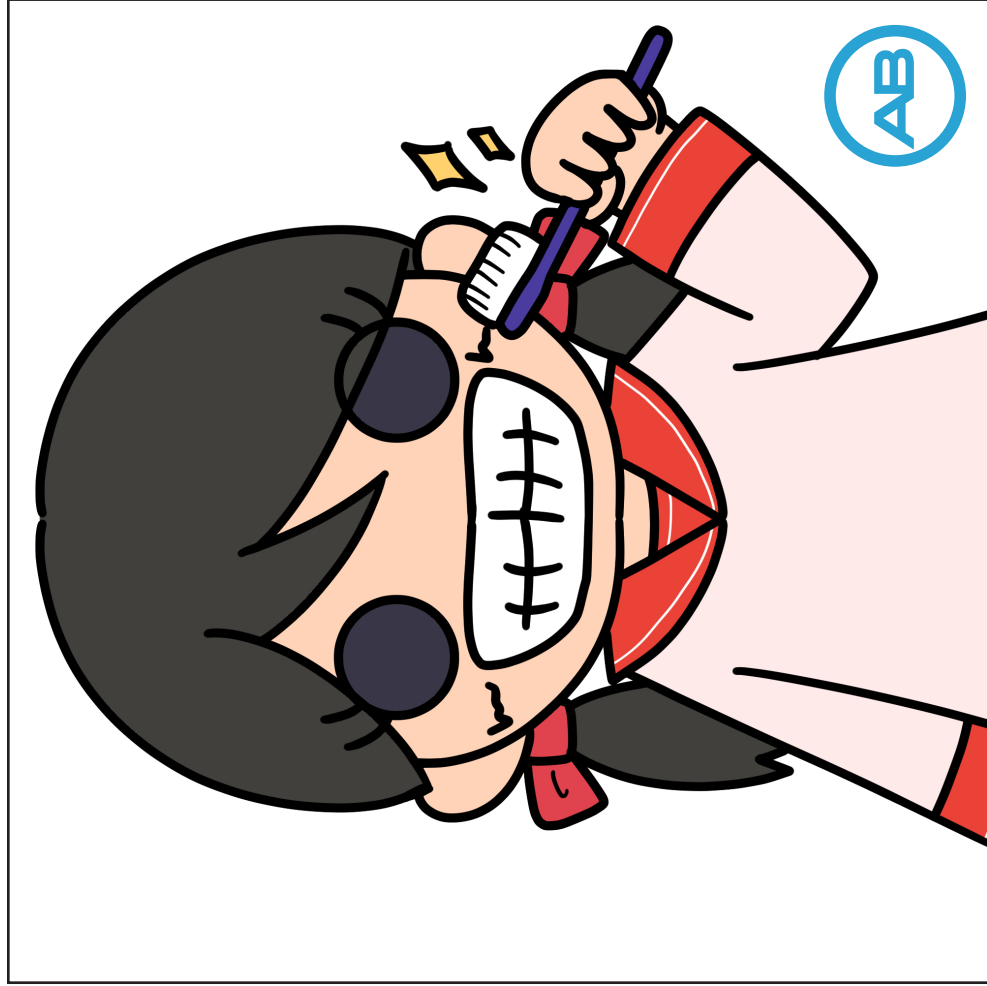


ah (あー [a])



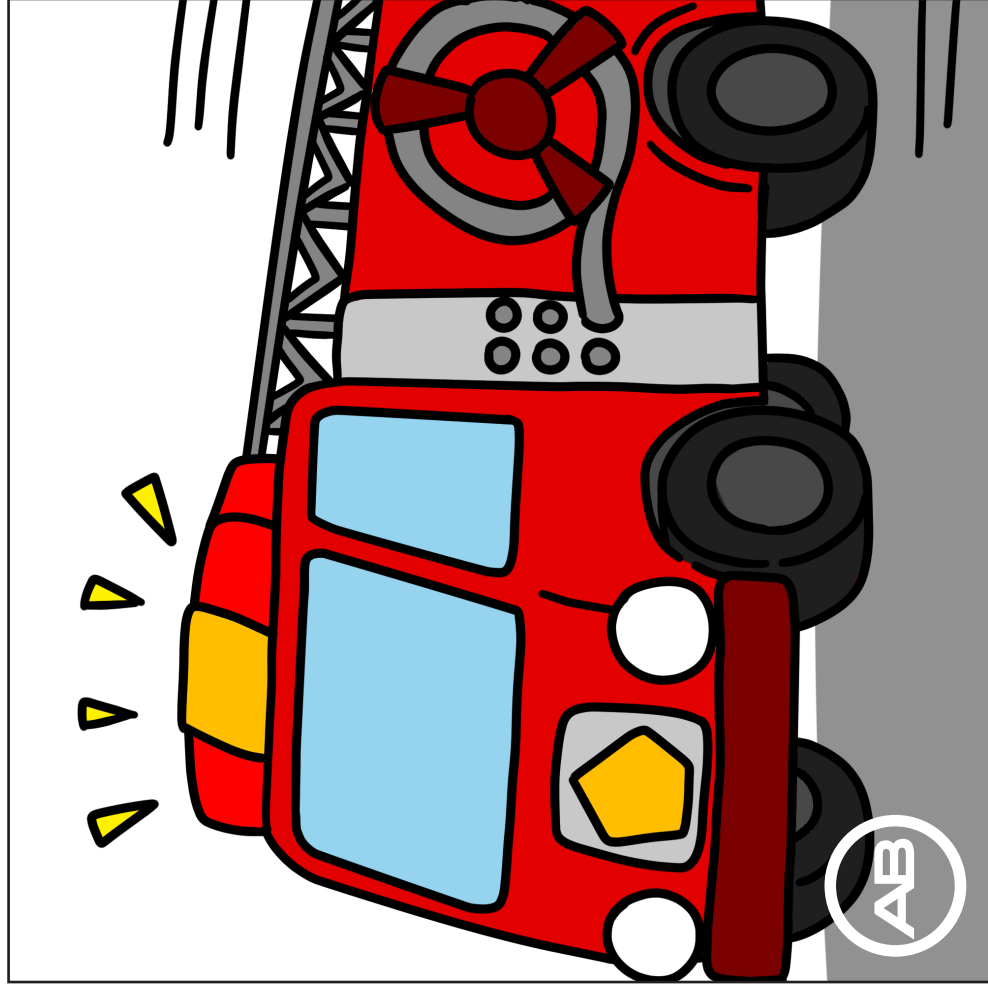
※お子さんが音をイメージしやすい絵を選んでください

ee (いー [i])

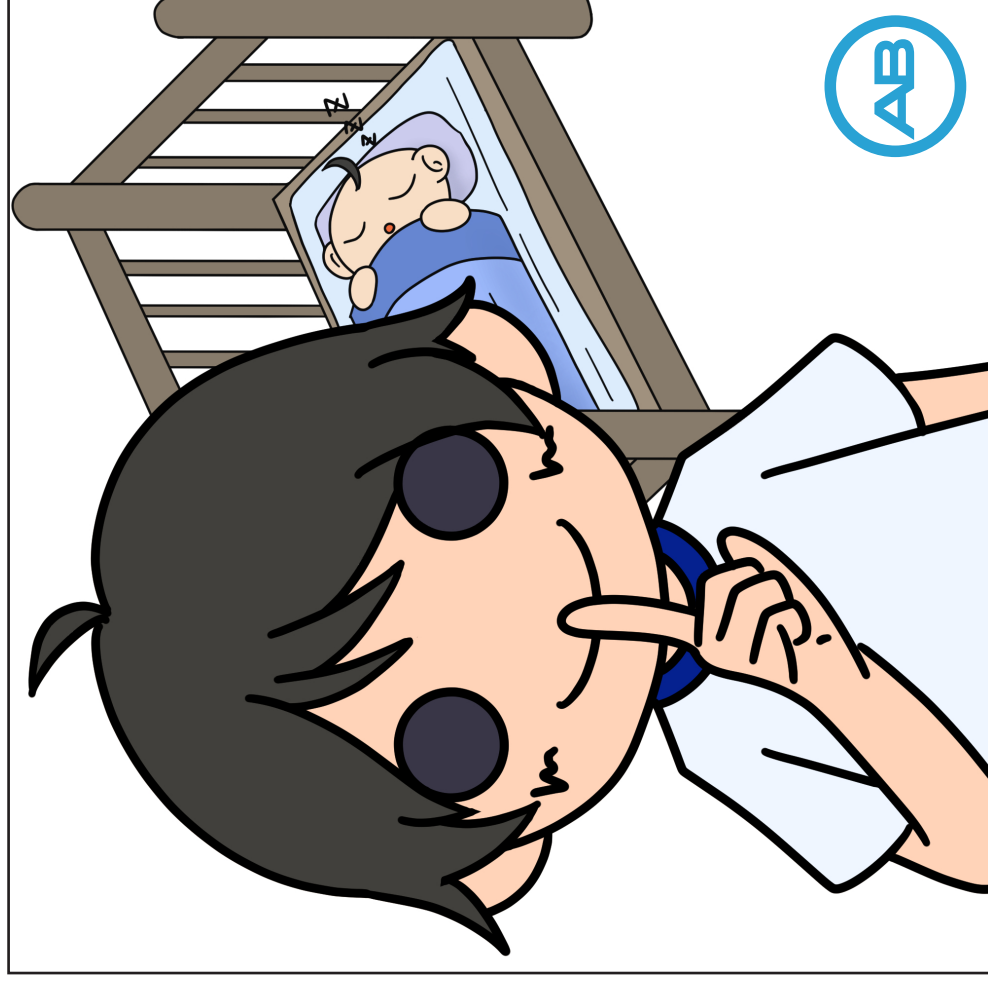


※お子さんが音をイメージしやすい絵を選んでください

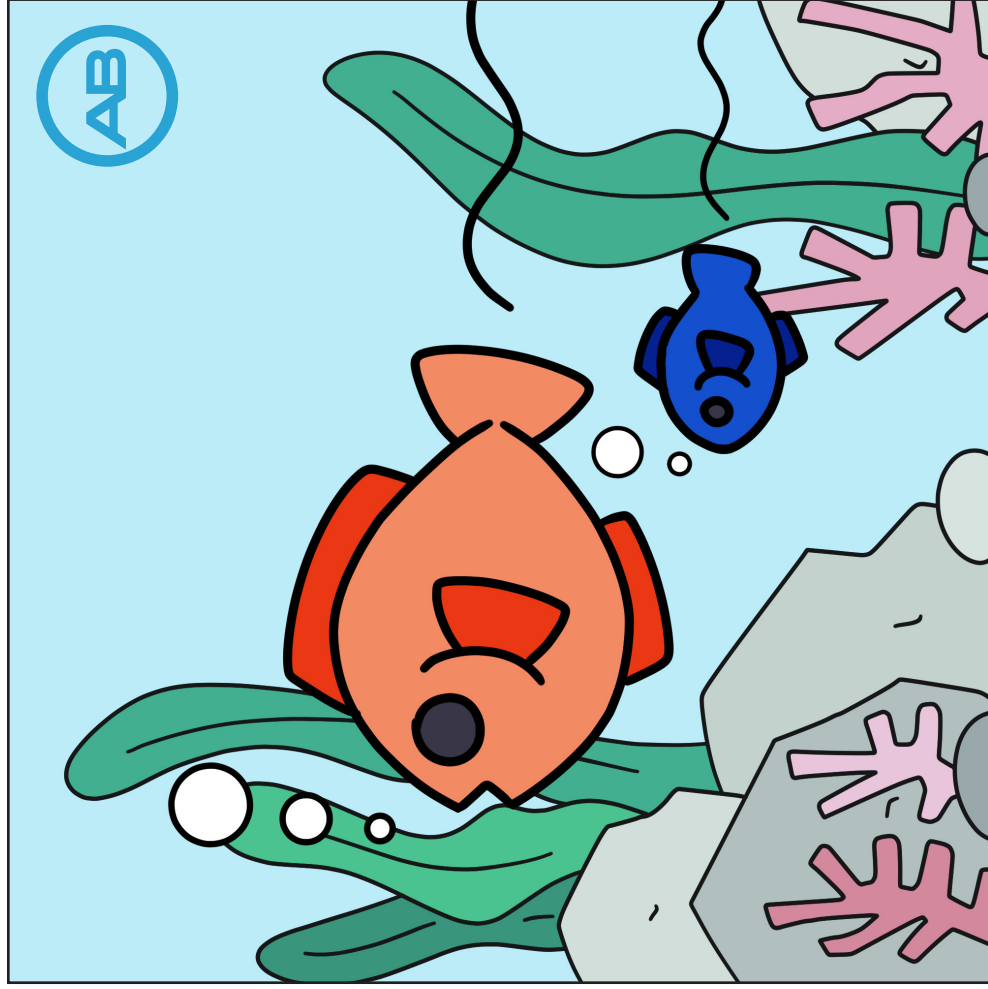
oo (うー [u])



sh (しいー ※息の音 [ʃ])

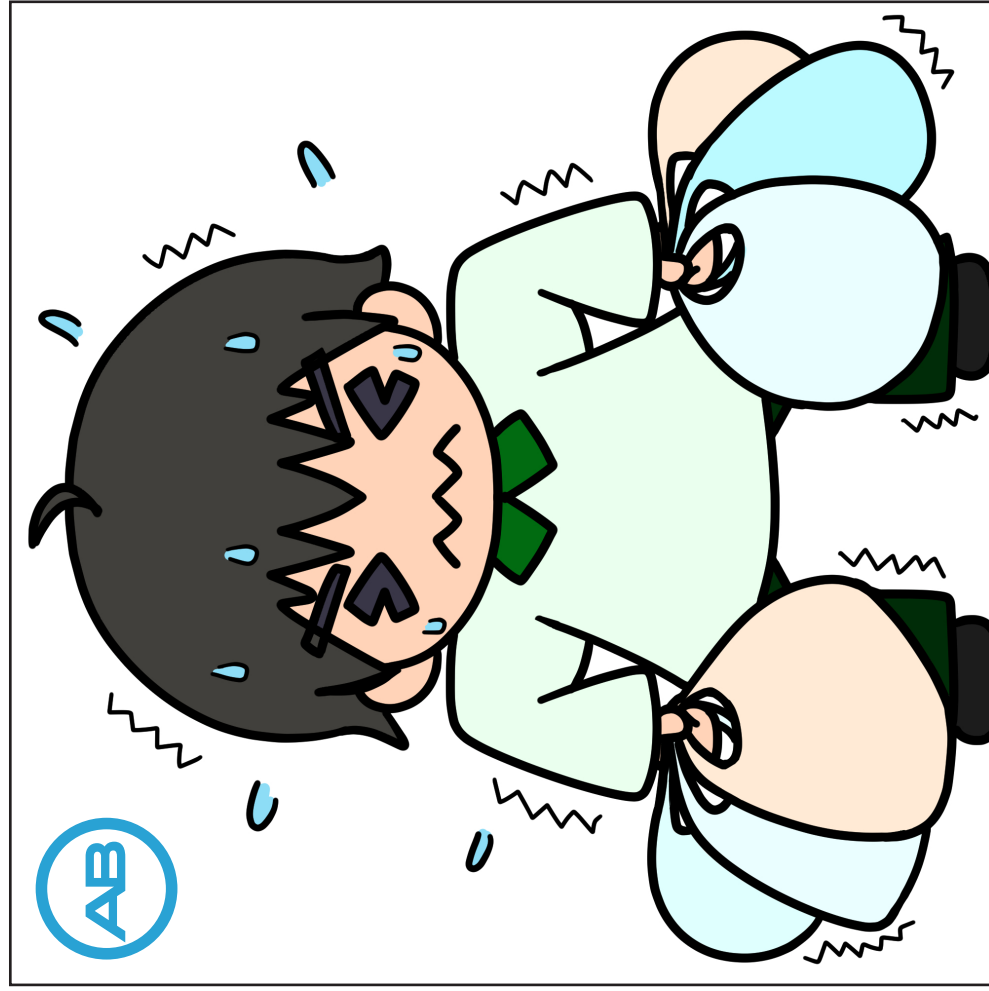


s (すー ※息の音 [s])



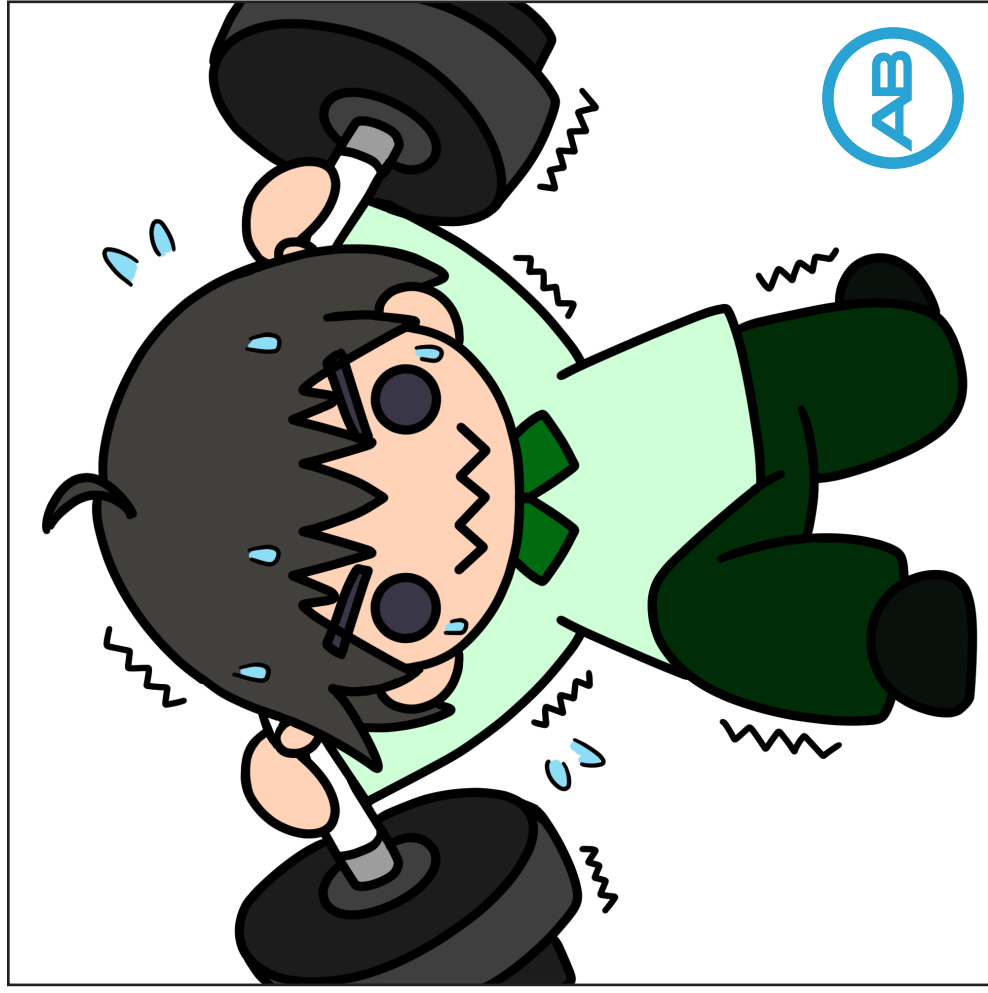
※お子さんが音をイメージしやすい絵を選んでください

mm (むー ※口を閉じた状態 [m])



※お子さんが音を音をイメージしやすい絵を選んでください

mm (むー ※口を閉じた状態 [m])



※お子さんが音をイメージしやすい絵を選んでください